



# Was tun gegen rechtes Denken und Handeln!



**Wir helfen:  
Das Mobile Beratungs-Team gegen  
Rechts-Extremismus**



**Arbeit und  
Leben**

HAMBURG

# Das können Sie hier lesen

Was bedeutet Rechts?

Mehr dazu ab Seite 4

Was ist Rassismus?

Mehr dazu ab Seite 9

Was bedeutet Anti-Semitismus?

Mehr dazu ab Seite 11

Mehr zum Thema Beratung ab Seite 14

Mehr zum Thema Unterstützung ab Seite 17

Mehr zum Thema Fortbildungen ab Seite 18

Mehr zum Thema Materialien ab Seite 20

## Wir schreiben geschlechter-gerecht

Viele Menschen glauben:

Es gibt nur Frauen.

Es gibt nur Männer.

Aber es gibt viel mehr Geschlechter.

**Nicht** alle Menschen

- fühlen sich als Mann oder Frau oder
- werden als Mann oder Frau geboren.

Deshalb gibt es besondere Schreibweisen.

Zum Beispiel: **Mitarbeiter:innen**

Das Wort mit Doppel-Punkt

ist eine geschlechter-gerechte Schreibweise.

So fühlen sich mehr Menschen gerecht behandelt.

Deshalb benutzen wir in diesem Info-Heft den **Doppelpunkt**.



# Mobiles Beratungs-Team gegen Rechts-Extremismus

So heißen wir.

Die Abkürzung dafür ist **MBT**:

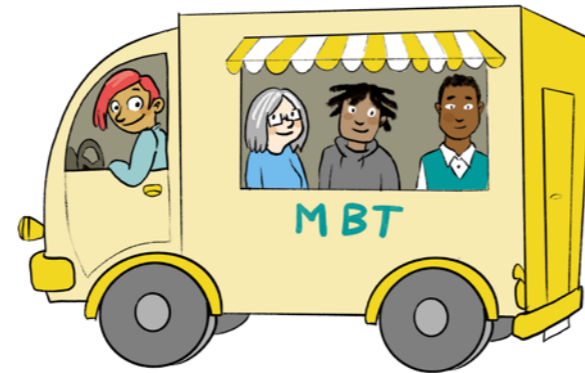
**Mobil** bedeutet:

Wir kommen gern zu Ihnen.

Ein **Team** ist eine Gruppe von Menschen.

Ein Team arbeitet zusammen zu einem bestimmten Thema.

Unser Team **berät** Sie zu bestimmten Themen.



## Wir beraten Sie zu diesen Themen

- Rechts-Extremismus
- Rassismus
- Anti-Semitismus

Das ist Feindlichkeit gegenüber Juden: Jüdinnen.

Das alles hat mit **rechtem Denken und Handeln** zu tun.

Das alles hat mit Ausgrenzung zu tun.

Das muss sich ändern.

Das erklären wir ab Seite 4.



Rechtes Denken und Handeln

- ist ein Problem.  
So können wir Menschen **nicht** gut zusammenleben.
- passiert jeden Tag.
- ist falsch.

Wir setzen uns gegen rechtes Denken und Handeln ein.

Wir beraten Sie dazu.



# Was bedeutet Rechts?

**Rechts:** So heißt eine bestimmte Einstellung und Politik.

Rechts-ex-tre-mis-muss

**Rechts-Extremismus** spricht man so:

Rechts·eks·tre·mis·muss.

**Einstellung** bedeutet:

Was eine Person denkt.

Woran eine Person glaubt.

**Extrem** bedeutet: sehr.

Menschen mit dieser Einstellung heißen:

**Rechte und Rechts-Extreme.**

Sie haben sehr stark diese bestimmte Einstellung.

Das können Männer und Frauen sein.



# Rechte und Rechts-Extreme glauben:

Die Menschen sollen **nicht** alle die gleichen Rechte haben.

Die Menschen sind **nicht** alle gleich viel wert.

Rechte und Rechts-Extreme sind gegen andere Menschen-Gruppen.

Rechte und Rechts-Extreme glauben:

Es gibt ein Volk.

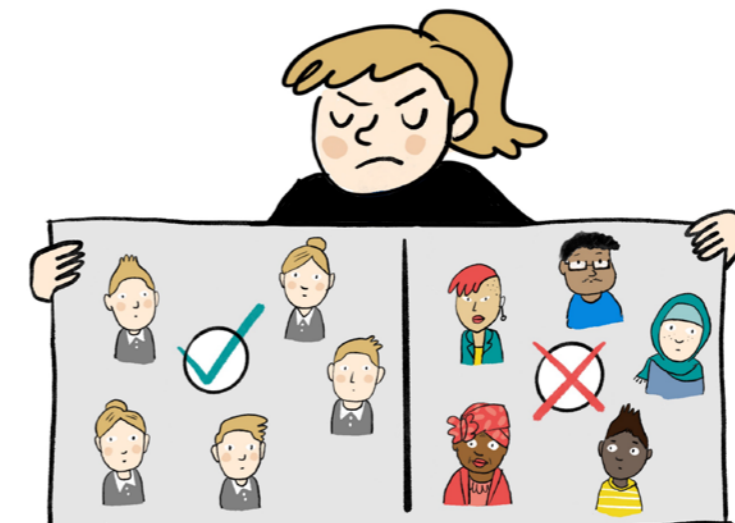
Und das ist nur eine bestimmte Gruppe.

Diese Gruppe finden sie am wichtigsten.

Sie bestimmen: Wer dazu gehört und wer **nicht**.

Was meinen Rechte und Rechts-Extreme damit?

- Alle sehen gleich aus in dieser Gruppe.
- Alle denken gleich in dieser Gruppe.
- Alle handeln gleich in dieser Gruppe.
- Alle haben die gleiche Sprache.



## Zur Geschichte in Deutschland

In Deutschland hat das viel mit der Zeit von 1933 bis 1945 zu tun.

Diese Zeit heißt:

**National-Sozialismus** oder **Nazi-Zeit** oder **NS-Zeit**.

In dieser Zeit haben die **National-Sozialist:innen** regiert.

Das spricht man so: **Na·zi·onal·so·zia·list·innen**.

**Nazi** ist ein kurzes Wort für National-Sozialist:in.

Nazis sind Rechts-Extreme.

Rechts-Extreme finden diese Politik gut.

Die Nazis haben viele Menschen ermordet.

Zum Beispiel:

- Juden: Jüdinnen
- Menschen mit Behinderungen
- Menschen mit einer anderen politischen Einstellung
- Sinti und Roma
- homosexuelle Menschen

Vielleicht hat jemand damals gesagt:

Du gehörst zu einer von diesen Gruppen.

Dann hat die Person ein bestimmtes Zeichen bekommen.

Das Zeichen war auf der Kleidung aufgenäht.

Die Nazis haben diese Menschen ermordet.



Die Nazis von heute heißen: **Neo-Nazis**.

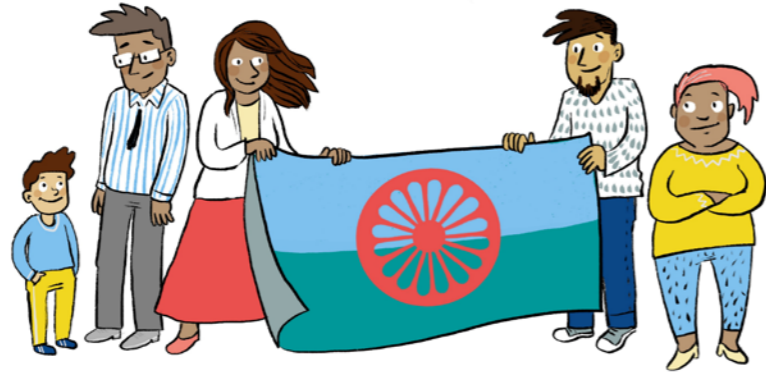
Neo bedeutet: neu.

Neo-Nazis sind **Rechts-Extreme**.



## Sinti und Roma

Sinti und Roma sind verschiedene Gruppen von Menschen.  
Die Gruppen haben eine eigene Sprache.  
Sinti und Roma leben in Europa.



## Homo-sexuell bedeutet:

Männer lieben Männer.  
Das heißt auch: schwul.

Frauen lieben Frauen.  
Das heißt auch: lesbisch.



## Was ist Rassismus?

Rassismus hat mit einer bestimmten Einstellung zu tun.  
Menschen mit dieser Einstellung sind: **rassistisch**.

### Was glauben rassistische Menschen?

Sie glauben: Die Menschen sind unterschiedlich.  
Sie glauben: Die Menschen sind **nicht** alle gleich viel wert.  
Sie glauben: Sie selbst sind mehr wert als andere.

Rechts-Extremismus und Rassismus  
haben miteinander zu tun.  
Beide Einstellungen sind ähnlich.



## Gegen wen sind rassistische Menschen?

Zum Beispiel:

- gegen Menschen mit einer dunklen Haut-Farbe
- gegen Menschen aus anderen Ländern
- gegen Menschen mit anderen Sprachen
- gegen Muslim:innen
- gegen Juden:Jüdinnen
- gegen Sinti und Roma

Diese Menschen erleben oft Gewalt in Deutschland.  
Rassist:innen greifen diese Menschen an.



## Was ist Anti-Semitismus?

Anti-Semitismus hat mit einer bestimmten Einstellung zu tun.  
Menschen mit dieser Einstellung sind: **anti·se·mi·tisch**.

Sie glauben: Die Menschen sind unterschiedlich.  
Sie glauben: Die Menschen sind **nicht** alle gleich viel wert.  
Sie glauben: Juden:Jüdinnen sind ihre Feinde.

Das alles hat mit **rechtem Denken und Handeln** zu tun.  
Das alles hat mit Ausgrenzung zu tun.

**Juden:Jüdinnen** gehören zum **Judentum**.  
Das Judentum ist ein **Glaube** und eine **Kultur**.



# Beispiele für rechtes Handeln

- Eine Jugend-Trainerin ist Mitglied in einer extrem rechten Partei.
- Auf einem Schul-Tisch ist ein rassistischer Spruch eingeritzt.
- Eine rassistische Person schreibt eine E-Mail. Darin steht eine Drohung gegen Geflüchtete.
- Jemand mietet einen Raum für einen Geburtstag. Aber die Person will gar **nicht** feiern. Eine rechte Gruppe will sich dort treffen.
- Rechts-Extreme tragen manchmal bestimmte Kleidung. Ein Jugendlicher trägt plötzlich diese Kleidung. Und er wechselt seinen Freundes-Kreis.
- Jemand bedroht eine Unterkunft für Geflüchtete.
- Jemand macht einen Spruch über Juden in der Kantine.



## Rechtes Handeln und Denken passiert jeden Tag

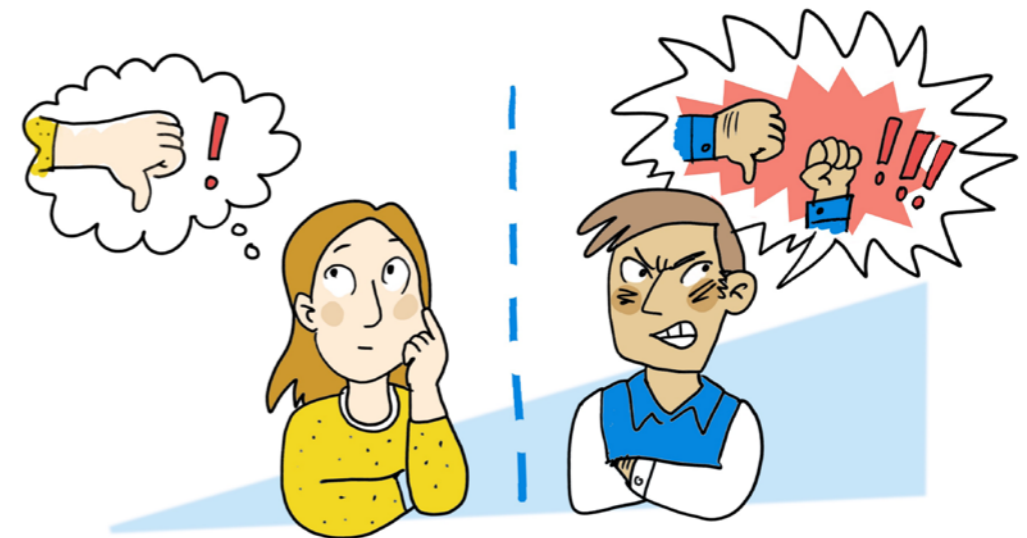
Bei einigen Menschen fällt ihre Einstellung sofort auf. Das rechte Denken und Handeln ist sehr stark. Das ist bei Rechts-Extremen so.

### Aber:

Viele andere Menschen denken und handeln ähnlich. Diese Menschen gehören zu **keiner** bestimmten Gruppe. Das passiert jeden Tag und überall. Das ist auch rechtes Denken und Handeln.

Das kann auch ohne Absicht passieren. Der Person fällt das **gar nicht** auf.

Vielen Menschen fällt das **gar nicht** auf. Für viele ist das **kein** Problem. Aber das ist auch rassistisch.





# Wir beraten Sie

Unsere Beratung ist

- vertraulich  
Das heißt: Wir erzählen **nichts** weiter.
- kostenlos  
Die Beratung kostet **kein** Geld.
- unabhängig  
Wir arbeiten **nicht** für eine bestimmte Partei oder eine Religion oder eine Behörde.

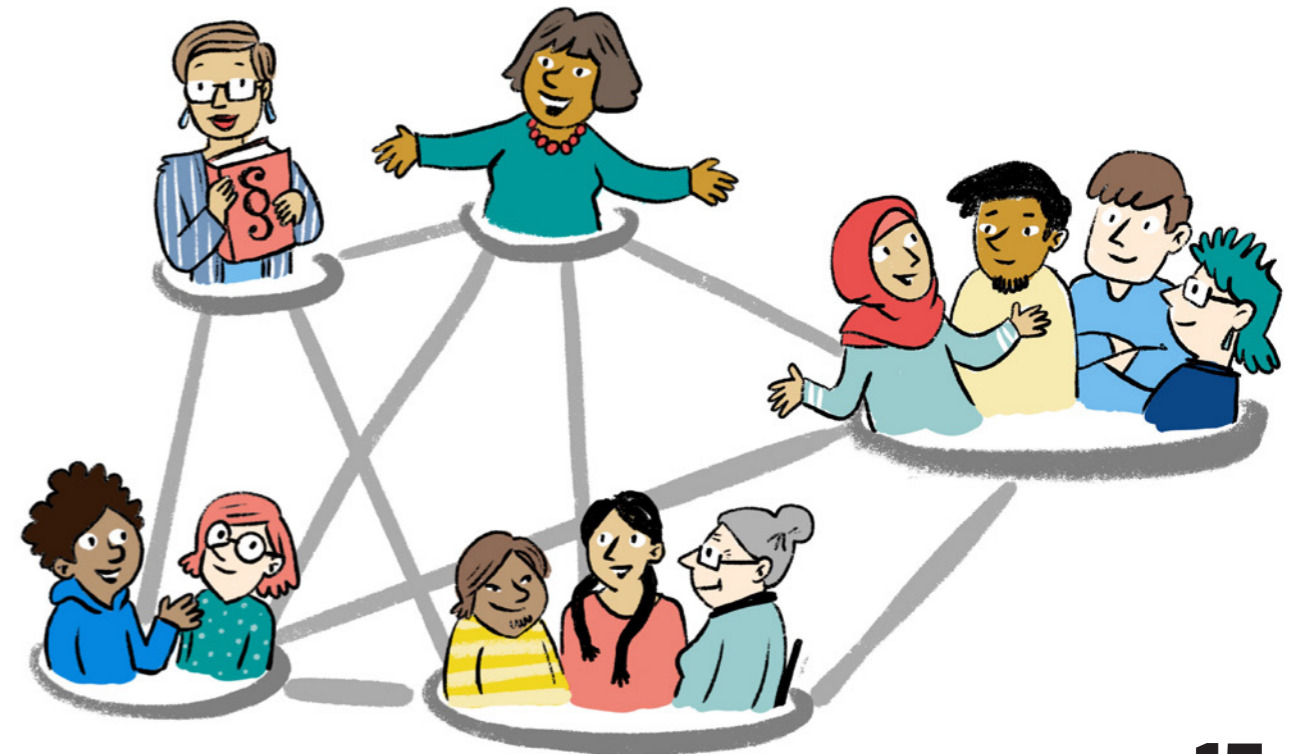


# Unsere Berater:innen

- haben besondere Ausbildungen für Beratung.
- kennen Rechts-Anwält:innen  
Das sind Fachleute für Gesetze.
- kennen andere Beratungs-Stellen  
gegen Rechts-Extremismus.

Wir können in mehreren Sprachen beraten.

Das Beratungs-Team hat ein gutes Netzwerk in Hamburg.



**Wir kennen uns gut aus mit Rechts-Extremismus.**

**Wir kennen uns gut aus mit rechtem Denken und Handeln.**

Wir kennen uns gut aus mit rechten Zeichen.

Wir klären darüber auf.

Wir schauen genau hin:

was passiert in Hamburg.

Vielleicht überlegen Sie:

Was kann ich tun?

Wir können Ihnen Tipps geben.

**Wen beraten wir?**

- Wir können eine Person allein beraten.
- Wir können Gruppen beraten.
- Wir können eine Einrichtung beraten.  
Zum Beispiel: eine Schule.



## Wir unterstützen Sie

Etwas tun gegen Rechts ist wichtig.

Jeder Mensch kann überlegen:

Was kann ich gegen rechtes Denken und Handeln tun?

Wir denken:

Jeder Mensch kann etwas tun.

- Vielleicht möchten Sie eine Gruppe gründen.
- Vielleicht haben Sie schon eine Gruppe.  
Und Sie möchten sich mit anderen zusammentun.

Wir können Sie dabei unterstützen.



# Wir machen Fortbildungen

In den Fortbildungen geht es darum:

- Was ist Rassismus und Rechts-Extremismus?
- Was ist Anti-Semitismus?
- Was sagen Rechte und Rechts-Extreme?  
Und was kann man dagegen tun?
- Wie kann ich Rechts-Extreme erkennen?
- Was kann ich gegen Rassismus tun?
- Wenn andere Menschen angegriffen werden:  
Wie kann ich diese Menschen unterstützen?
- und vieles mehr



# Für wen sind die Fortbildungen?

- Erwachsene
- Mitarbeiter:innen  
Zum Beispiel: in Behörden und Einrichtungen.
- Ehren-Amtliche



**Ehren-Amt** bedeutet:

Eine Person hilft bei Etwas.

Es gibt **kein** Geld dafür.

Die Person findet das wichtig.

Die Person hat Freude daran.



## Wir machen Material bekannt

- Lern-Material gegen Rechts-Extremismus
- Ratgeber
- Berichte über Rassismus
- Berichte über Anti-Semitismus
- und vieles mehr

Sie finden das alles auf unserer Internet-Seite.

Internet: [www.beratung-gegen-rechts-hamburg.de](http://www.beratung-gegen-rechts-hamburg.de)

Wir möchten Sie informieren.

Wir möchten Ihnen zeigen:

Was Sie alles tun können.

Gegen rechtes Denken und Handeln in Hamburg.



## So erreichen Sie uns

**MBT** Hamburg

**M**obiles **B**eratungs-**T**eam gegen Rechts-Extremismus

Telefon: 0 40 – 28 40 16 – 20 2

E-Mail: [mbt@hamburg.arbeitundleben.de](mailto:mbt@hamburg.arbeitundleben.de)

Internet: [www.beratung-gegen-rechts-hamburg.de](http://www.beratung-gegen-rechts-hamburg.de)



# Information zu Zusammen-Arbeit und Förderung

Das MBT ist ein Projekt von

- Arbeit und Leben Hamburg
- DGB Jugend Nord

DGB bedeutet: Deutscher-Gewerkschafts-Bund

Ein Projekt ist ein Vorhaben.

MBT ist Mitglied im:

Beratungs-Netzwerk gegen Rechts-Extremismus Hamburg.

Die Daniel-Lawaetz-Stiftung kümmert sich um das Netzwerk.

Das Projekt gehört zu einem großen Programm.

Das Programm heißt:

Demokratie leben!

Aktiv gegen Rechts-Extremismus, Gewalt  
und Menschen-Feindlichkeit

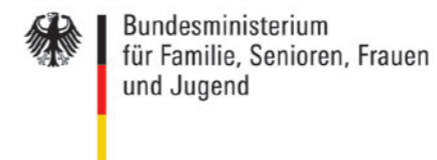
Das Projekt bekommt Geld:

- vom Bundes-Ministerium für Familien,  
Senioren, Frauen und Jugend
- der Sozial-Behörde Hamburg.

Gefördert von



Gefördert vom



im Rahmen des Bundesprogramms

Demokratie **leben!**

# Das Heft haben gemacht:

**mbt** Mobiles Beratungs-Team gegen Rechts-Extremismus

Arbeit und Leben Hamburg e.V.

Besenbinderhof 60

20097 Hamburg

Übersetzung und Prüfgruppe Leichte Sprache:

Anja Teufel inklusiv, [www.anja-teufel.de](http://www.anja-teufel.de)

© Bilder: Ka Schmitz, [www.ka-schmitz.de](http://www.ka-schmitz.de)

© Europäisches Logo für einfaches Lesen: Easy to Read.

Weitere Informationen unter [www.leicht-lesbar.eu](http://www.leicht-lesbar.eu)

Gestaltung & Druck: drucktechnik, [www.drucktechnik-altona.de](http://www.drucktechnik-altona.de)

Das Info-Heft ist von 2022.

**mbt** Mobiles Beratungs-Team gegen Rechts-Extremismus

Arbeit und Leben Hamburg e.V.

Besenbinderhof 60

20097 Hamburg